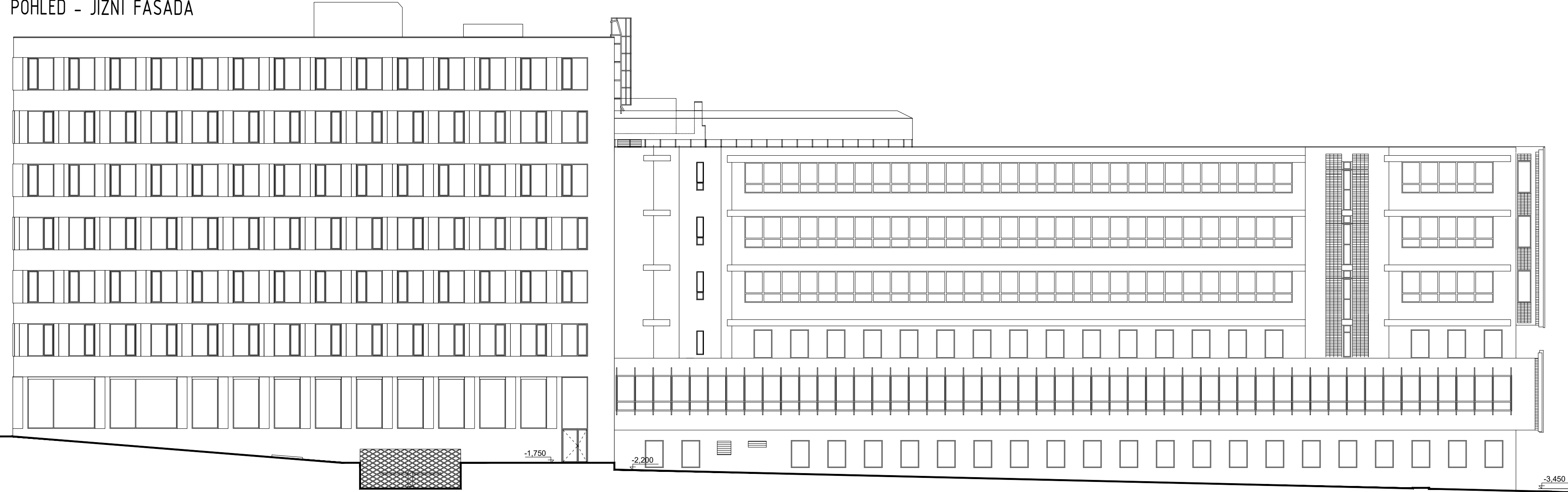
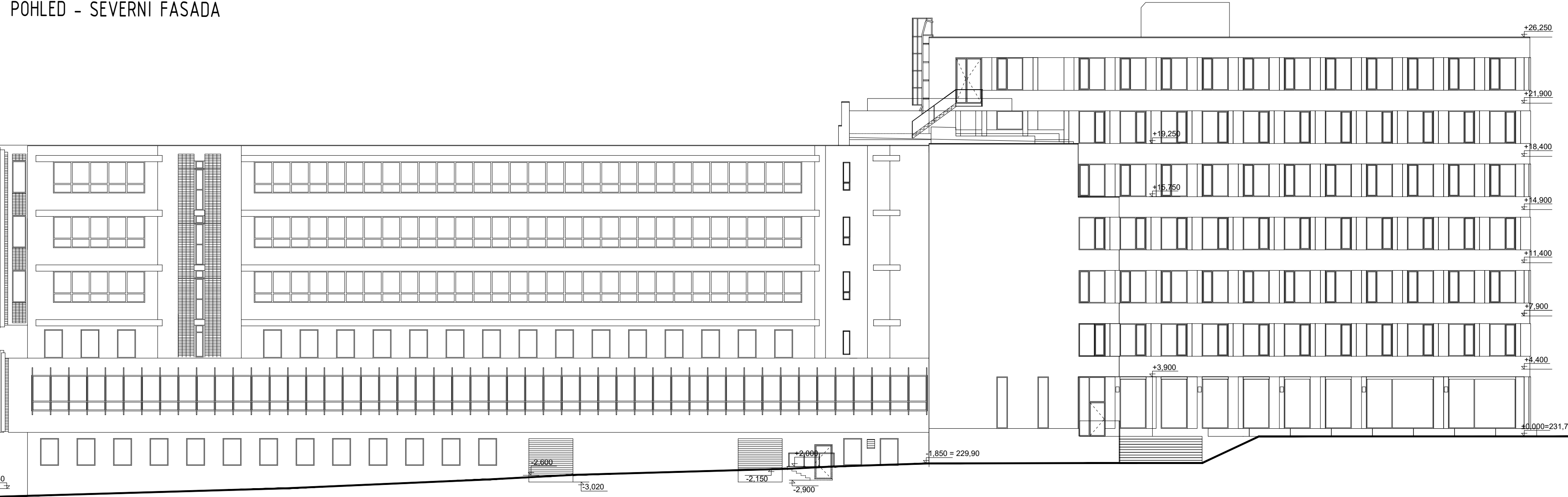


POHLED - JIZNI FASADA



POHLED - SEVERNÍ FASÁDA



Rev.1)

Poznámka: půdorysy byly převzaty z pasportu MU a upraveny (rozměry otvorů nutno před výrobou a montáží doměřit)

Ř. PROJEKTANT	V. Janoušek	 ERDING a.s. KOSMÁKOVA 28 615 00 BRNO
VYPRACOVAL	Ing. Kozubík	
KRAJ:	Jihomoravský kraj	MÍSTO STAVBY: (FI) BOTANICKÁ 68a, BRNO
INVESTOR:	Masarykova univerzita	STAVBA: VÝMĚNA VÝPLNĚ STAVEBNÍCH OTVORŮ
		DATUM: 02/2018
		STUPEŇ: DPS
OBJEKT: ---		ARCHIVNÍ ČÍSLO: 18-201-05-DPS-504
NÁZEV VÝKRESU: Celkové pohledy		MĚŘ.: 1:200
		Č.V.: 504